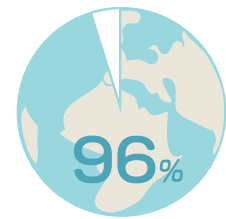






## 特徴



訪日外国人の約96%をカバー

相次ぐビザ解禁以降、急激に増加している東南アジアのお客様にも対応できるよう、タイ語、ベトナム語も対応しています。また、在留外国人のお客様対応としてニーズが高い、ポルトガル語・スペイン語にも対応しています。みえる通訳で対応している13カ国語で訪日外国人の約96%をカバーしています。



定額制の医療通訳は業界初！

訪日外国人の増加に伴い、旅行中に医療機関を受診するケースが増えています。また、医療ツーリズムでの利用も増えており、医療通訳が必要となっております。外国人患者受入れ医療機関認証制度(JMIP)の認証取得のため、みえる通訳を導入される事例も増加しています。



定額だから利用頻度が多くても安心

「みえる通訳」は何回ご利用いただいても月額定額。想定以上に利用料が増えてしまったり、費用を抑えるため出来る限り利用しないという本末転倒の事態になる心配は一切ありません。



24時間365日  
専門のスタッフが対応

通訳コールセンターは、24時間365日専門スタッフがスタンバイ。24時間稼働しているホテルや深夜営業している飲食店などでも安心してご利用いただけます。



無料オプション「タッチ通訳」との連携でよりスムーズに

「タッチ通訳※」は小売店・飲食店・宿泊施設・観光・交通など、業種別定型文シートを用意し、免税手続きなど利用頻度の多い接客などにスピーディーに対応します。「タッチ通訳」の指差だけでは解決できない場合は、ワンタッチで「みえる通訳」に切り替えてご利用いただけます。

※「みえる通訳」の無料オプションです。  
※タッチ通訳単体でのご契約はできません。



手話通訳(日本手話)を全プランに標準提供

平成28年の「障害者差別解消法」施行に伴い、行政機関窓口や民間企業において、障がい者の方々へのバリアフリー対応への社会的なニーズが高まっています。

## 使い方

使い方はカンタン。通訳したい言語を選ぶだけ。



1. 外国人のお客様が来店



2. 店頭スタッフが言語を選択



3. 通訳オペレータに接続



4. 映像を見ながら通訳開始

## 利用シーン



小売店

免税品が拡大! 外国人観光客が買い物しやすい店づくりを

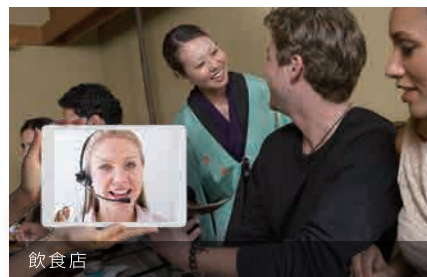
2014年10月以降、免税対象品が広がる中、彼らを自分たちのお店に呼び込み買い物を楽しんでもらうには、外国語に対応したお店づくりが欠かせません。「みえる通訳」を導入し、このチャンスを活かしませんか。



ホテル・旅館

スタッフが手薄になる時間や英語以外の言語もカバー

多言語対応出来るスタッフがいても、深夜や早朝など手薄になる時間はありませんか? 「みえる通訳」なら24時間対応いたします。近年増加している中国人観光客の対応など、英語以外の言語対応もお任せください。



飲食店

カタコトでは十分に伝わらない料理の内容や食べ方を通訳

外国人観光客にとって和食の料理内容や食べ方は分かりにくいものです。でも人件費は増やせない、翻訳アプリを試したけどイマイチ。そんな場合は「みえる通訳」をご検討ください。

## 利用イメージ



商品説明の際に利用



免税の説明で利用



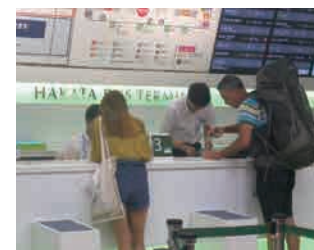
フロントでの対応に利用



自治体の受付や窓口での利用



病院の診察や調剤薬局での利用



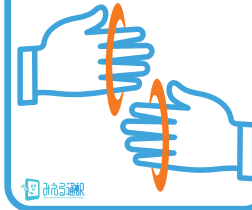
チケット手配や行き先の案内に利用

無料配布ステッカー

VIDEO  
INTERPRETATION



手話で対応します



ご契約時に店頭ステッカーを無料配布します。例えば、店頭ステッカーをレジや入口などに掲示して、通訳サービスが利用可能であることをアピールできます。



無料オプション「タッチ通訳」



無料オプションの「タッチ通訳アプリ」では、シート内の会話文や選択肢をタップすることで外国のお客様へ接客ができます。小売店・飲食店・観光・交通など業種別シートをご用意していますので、様々なシーンでスピーディーにご利用頂けます。より詳細なご案内の際には、ワンタッチで「みえる通訳アプリ」に切替え、そのまま通訳オペレータにお繋ぎください。

タッチ通訳アプリで  
ご要望を伺います



タッチ通訳アプリで  
画面を指さしてご案内

タッチ通訳で  
解決できない場合は…

みえる通訳アプリに  
お繋ぎください



みえる通訳アプリの  
オペレーターが対応します

緊急・災害時にも活用可能

災害発生時に専用シートへ切り替えをすることにより、お客様の誘導や各種ご案内をオフラインで行うことができ、通信インフラがダウンした状況でもご利用頂けます。また、自治体向けには避難所シートを用意しており、入所受付から入所中の生活支援、退所まで主要なコミュニケーションに対応しています。

対応言語

13言語(みえる通訳と同等)



業種シート

15シート(初期シート含む)

ドラッグストア、アパレルショップ、メガネ店、レストラン、宿泊施設、観光案内所、電車・地下鉄、レンタカー、銀行、医療機関、緊急災害、自治体(窓口)、自治体(避難所)